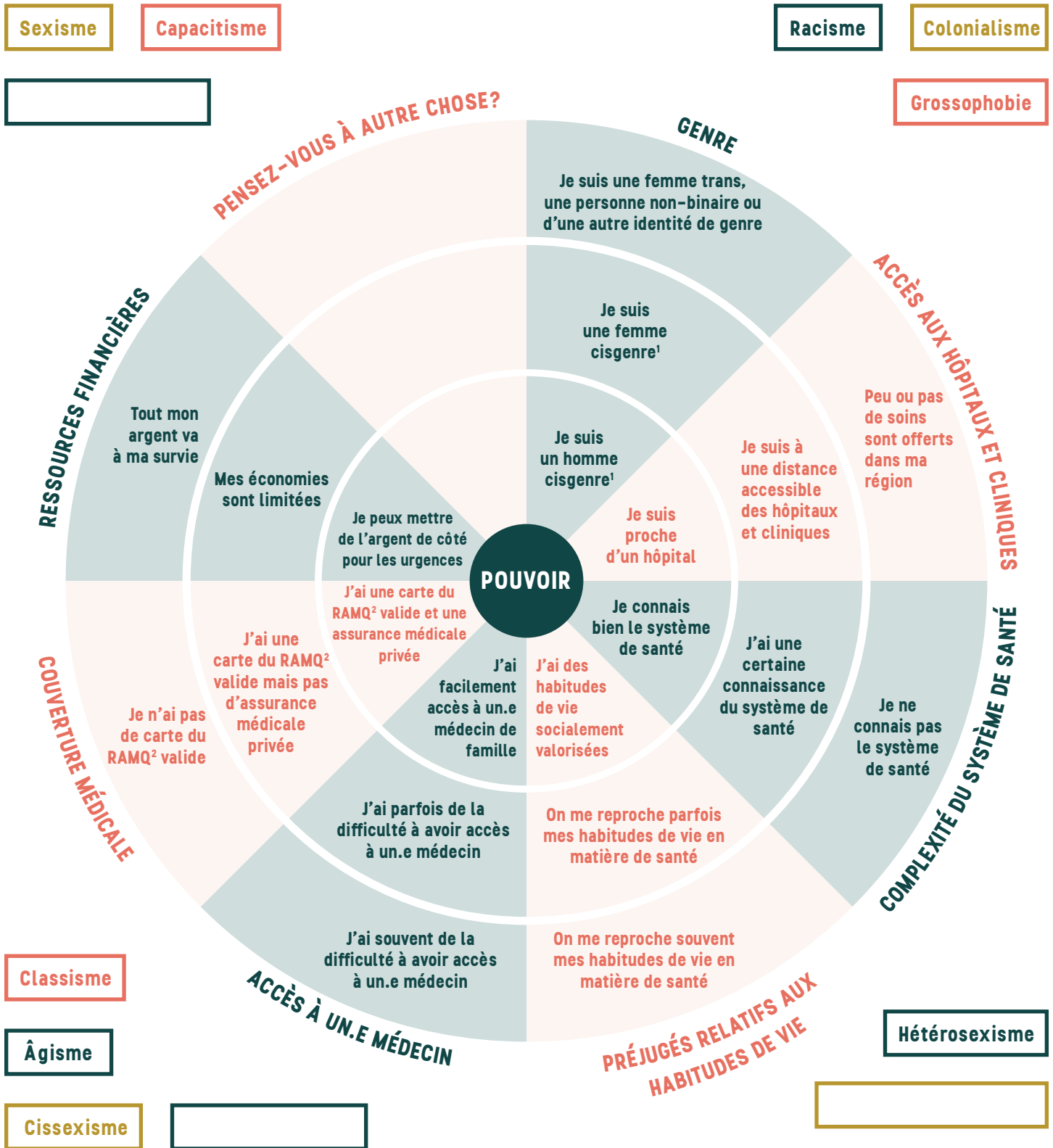


# ROUE DE L'ACCÈS AUX SOINS DE SANTÉ



1. Cisgenre : qui concerne une personne dont l'identité de genre correspond au sexe qui lui a été assigné à la naissance. (Le Robert)
2. RAMQ : Régime de l'assurance maladie du Québec

CE PROJET REÇOIT LE SOUTIEN FINANCIER DU

Secrétariat à la condition féminine

Québec

